

SICRHAU GWEITHLU MEDRUS AR GYFER TECHNOLEGAU AMGYLCHEDDOL



GREEN SKILLS FOR A GREEN FUTURE
BUILDING SERVICES ENGINEERING

SICRHAU GWEITHLU MEDRUS AR GYFER TECHNOLEGAU AMGYLCHEDDOL

CYNNWYS

- SGILIAU AR GYFER DYFODOL CARBON ISEL – PA FATERION YDYM YN EU HWYNEBU?
- MAE SUMMITSKILLS YN ARWAIN Y DATRYSIAD SGILIAU...
- DIM ROLAU NEWYDD, OND YCHWANEGIADAU I SETIAU SGILIAU PRESENNOL
- RYDYM WEDI CYFLAWNI LLAWER HYD YN HYN
- YR HER SGILIAU O’N BLAENAU
- SUT Y GALLWCH CHI GEFNOGI’R SECTOR

SGILIAU AR GYFER DYFODOL CARBON ISEL – PA FATERION YDYM YN EU HWYNEBU?

Mae'r Sector Peirianeg Gwasanaethau Adeiladau (BSE) yn chwarae rôl bwysig wrth gwrdd â'r targedau lleihau carbon a osodwyd gan y llywodraeth. Ni ellir cyflawni lleihau allyriadau, gostwng y defnydd o ynni a chadw dŵr heb rôl y sector hwn wrth nodi, dylunio, gosod a chynnal a chadw technolegau amgylcheddol.

Mae hon yn her enfawr i gynllunio sgiliau a'r gweithlu os yw'r DU am gyflawni ei nodau.

Mae nifer o fesurau sy'n cael eu cyflwyno gan y Llywodraeth yn sbarduno'r agenda i gynyddu ynni adnewyddadwy, lleihau gwastraff ynni a mynd i'r afael â thlodi tanwydd a diogeledd tanwydd.

Mae tariffau bwydo i mewn, a gyflwynwyd ym mis Ebrill 2010, yn galluogi perchnogion tai a pherchnogion eraill i gael eu talu am gynhyrchu trydan carbon isel ar raddfa fach. Bydd y Cymhelliad Gwres Adnewyddadwy, fydd yn cael ei gyflwyno yn ystod Gwanwyn 2011, yn darparu cymhellion ariannol i gynhyrchwyr gwres adnewyddadwy.

Bydd y cynlluniau hyn, ynghyd â newidiadau sydd ar y gweill i reoliadau/safonau a'r targedau carbon isel i sero ar gyfer cartrefi newydd yn y dyfodol, yn golygu goblygiadau sylweddol i ofynion sgiliau'r sector. Bydd yn rhaid i gyflogwyr a staff BSE ymateb i newidiadau mawr mewn dylunio systemau ac arferion gweithio er mwyn i'r dyfodol carbon isel yr ydym wedi'i gynllunio gael ei wireddu.



MAE SUMMITSKILLS YN ARWAIN Y DATRYSIADAU SGILIAU...

Fel y Cyngor Sgiliau Sector ar gyfer peirianeg gwasanaethau adeiladau, cyfrifoldeb SummitSkills yw sicrhau bod gennym yr isadeiledd yn ei le i helpu cyflogwyr ddatblygu gweithlu cymwys. Mae hyn yn cwmpasu sgiliau yn yr holl dechnolegau amgylcheddol cynaliadwy a charbon isel i sero, yn ogystal â sgiliau traddodiadol y diwydiant.

Drwy ein strategaeth ar gyfer Technolegau Amgylcheddol mewn Peirianeg Gwasanaethau Adeiladau, rydym wedi darparu arweinyddiaeth i'r sector ar sut y bydd yn cyflwyno polisiau ynni'r Llywodraeth, a nodwyd yn Neddff Ynni 2008.

Mae manylebu, dylunio, gosod, comisiynu, atgyweirio a chynnal a chadw'r systemau technoleg amgylcheddol a restrwyd isod oll yn dod o fewn ôl troed SummitSkills:

- biodanwyddau (biomas, bio hylif)
- gwres a phŵer wedi'u cyfuno
- pypiau gwres
- awyru adfer gwres mecanyddol
- systemau cynhyrchu meicro hydro
- ffotofolteddau solar (PV)
- gwresogi dŵr solar
- cynaeafu ac ailgylchu dŵr

Mae'r sector yn gweithio hefyd ar oleuo ynni isel ac mae'n gyfrifol am atgyweirio a chynnal a chadw nwyddau brown a gwyn ynni effeithlon.

DIM ROLAU NEWYDD, OND YCHWANEGIADAU I SETIAU SGILIAU PRESENNOL

Mae'n bwysig sylweddoli bod yr holl dechnolegau amgylcheddol a gwmpesir gan y sector hwn yn estyniadau o setiau sgiliau a swyddogaethau swyddi presennol. Nid oes rolau ynysig ar gyfer y technolegau hyn; bydd gweithwyr presennol y diwydiant sydd eisoes ar lefel NVQ/SVQ briodol yn uwchsgilio drwy hyfforddiant ac asesiad ychwanegol i ychwanegu technolegau amgylcheddol at eu cymwyseddau craidd.



Delwedd trwy garedigrwydd Action Renewables

RYDYM WEDI CYFLAWNI LLAWER HYD YN HYN

Mae SummitSkills eisoes wedi bod yn rhagweithiol wrth fynd i'r afael ag anghenion sgiliau technolegau amgylcheddol. Ar gam cynnar nodwyd gennym y materion allweddol sy'n effeithio ar y sector; ers hynny rydym wedi bod yn gweithio gyda phartneriaid a rhanddeiliaid i ddatblygu a chyflwyno datrysiadau.

Hyd yn hyn rydym wedi...

- creu strategaeth ar gyfer mynd i'r afael ag anghenion sgiliau
- diweddarau Safonau Galwedigaethol Cenedlaethol (NOS) presennol a datblygu rhai newydd ar gyfer systemau technolegau amgylcheddol adnewyddadwy a charbon isel i sero
- nodi hysbysrwydd y farchnad lafur a gofynion uwchsgilio ar gyfer pob system technoleg amgylcheddol yn ôl gwlad a rhanbarth
- cynnal adolygiad o NOS er mwyn gallu diweddarau cymwysterau yn fwy effeithlon yn y dyfodol
- nodi anghenion sgiliau i gyflogwyr asesu anghenion hyfforddiant drwy fframweithiau credydau a chymwysterau ym mhob un o'r pedair gwlad ar draws y DU

Ar hyn o bryd rydym yn:

- gweithio gyda chyrrff dyfarnu i ddatblygu cymwysterau newydd o'r NOS
- integreiddio systemau technolegau amgylcheddol i mewn i fframweithiau ac unedau datblygiad personol parhaus
- cyd-drafod cymorth ariannol i gyflogwyr
- sicrhau bod cymwysterau wedi'u halinio i'r gofynion cymhwysedd ar gyfer cynlluniau fel MCS, Cynlluniau Personau Cymwys Rheoliadau Adeiladu a'r Cynllun Ardystiwr Adeiladu
- gweithio gyda darparwyr hyfforddiant a phartneriaid i sicrhau hyfforddiant ac asesu priodol
- gweithio gyda'r llywodraeth i sicrhau bod holl brosiectau'r dyfodol a ariennir yn gyhoeddus yn cynnwys gofynion i fusnesau ddefnyddio gweithwyr medrus
- gweithio gyda llywodraethau cenedlaethol a rhanbarthol a mudiadau cyngor i'r cyhoedd i sicrhau bod y cyhoedd yn ymwybodol o'r angen i ddefnyddio busnesau cymwys ar gyfer gwelliannau i gartrefi



ACADEMI SGILIAU GENEDLAETHOL

Wrth wraidd datblygu sgiliau ar gyfer gweithlu carbon isel yfory fydd yr Academi Sgiliau Newydd ar gyfer Technolegau Amgylcheddol.

Bydd yn trawsnewid y ffordd y mae'r sector yn cynllunio, datblygu a chyflwyno sgiliau technolegau adnewyddadwy ac amgylcheddol, gan ddarparu:

- eglurder, gweledigaeth, cyfeiriad a datrysiadau i gyflogwyr y mae angen iddynt hyfforddi yn y technolegau newydd hyn
- pwynt cyswllt unigol ar gyfer datblygu sgiliau gwyrdd yn genedlaethol
- llwybr i sicrhau bod gan yr economi y gweithlu sydd ei angen arni i gyflwyno'r dyfodol carbon isel

Mae SummitSkills yn arwain datblygu'r Academi Sgiliau ar gyfer Technolegau Amgylcheddol ar ran y sector.

Bydd yn adeiladu ar y cymwyseddau craidd yn y diwydiannau electrodechnegol, HVACR a phlymo i helpu'r sector ddeall technolegau amgylcheddol newydd a sut y dylid eu hintegreiddio â systemau presennol i gyflwyno'r lefel uchaf o effeithlonrwydd ac arbedion carbon.

Bydd sgiliau newydd a rhai sydd wedi'u huwchraddio yn cael eu cyflwyno mewn dylunio; gwybodaeth am gynnyrch; comisiynu a chynnal a chadw ac yn olaf blaengaredd, entrepreneuriaeth a datblygu busnes.

Bydd datblygu, cydlynu a chynllunio'r sgiliau cywir ar y lefel gymhwysedd gywir nid yn unig yn cryfhau'r rhwydwaith darparwyr ond bydd hefyd yn gwella cystadleugarwch y sector, hybu blaengaredd a chynyddu buddsoddiad mewn sgiliau gan gyflogwyr.

Mae gan y sector cyfan rôl hanfodol i'w chwarae yn yr Academi Sgiliau a bydd SummitSkills yn gweithio'n agos gyda rhanddeiliaid a chyflogwyr drwy gydol datblygu, cyflwyno a gweithredu parhaus yr academi.



YR HER SGILIAU O'N BLAENAU

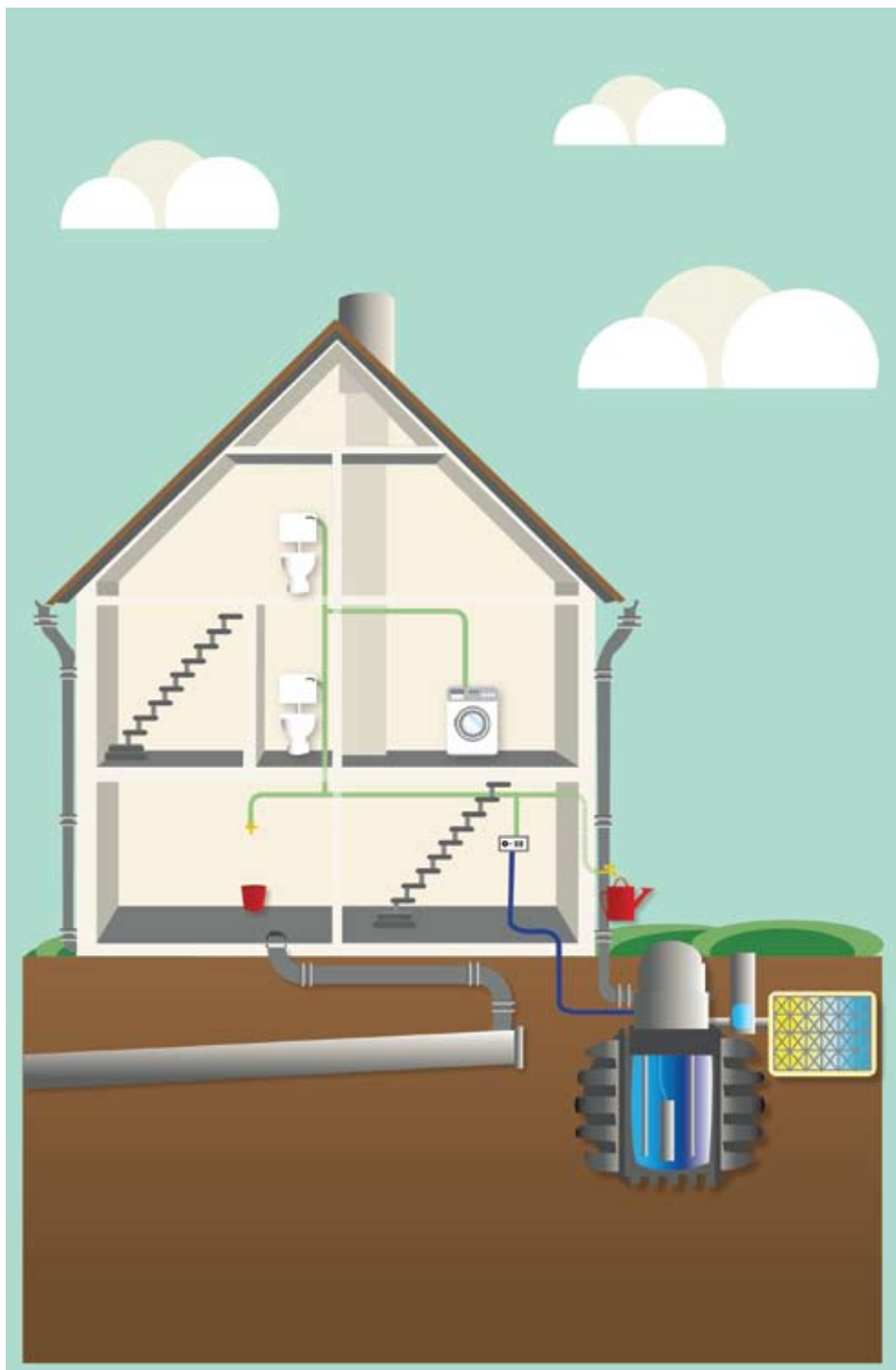
Mae SummitSkills yn gosod y sylfeini ar gyfer uwchsgilio'r sector. Ond bydd cyflogwyr yn cynllunio ac ariannu hyfforddiant ychwanegol dim ond os byddant yn gweld galw gan gleientiaid.

Hyd yn hyn, nid yw'r galw gan gleientiaid wedi bod yn ddigon i annog unrhyw nifer sylweddol o gyflogwyr i uwchsgilio. Bydd hyn yn effeithio ar allu'r DU i gwrdd â thargedau arbed carbon a osodir a, petai'r galw yn cynyddu yn y dyfodol, mae risg o brinderau sgiliau sylweddol ar ôl i'r sector sylweddoli'r angen am hyfforddiant.

SUT Y GALLWCH CHI GENFNOGI'R SECTOR

Rydym yn awyddus i weithio gyda'n holl bartneriaid a rhanddeiliaid i sicrhau bod y sector BSE â'r holl sgiliau priodol ac yn barod ar gyfer y twf mewn technolegau amgylcheddol. Hoffem gael eich cefnogaeth - gallwch ein helpu drwy:

- sicrhau bod manylebau prosiectau newydd yn cydnabod yr angen am dechnolegau amgylcheddol adnewyddadwy a charbon isel i sero
- sicrhau bod eich holl staff yn ymwybodol o gwmpas y sector BSE mewn technolegau amgylcheddol a'r prosiectau sgiliau sydd eisoes ar waith drwy fynychu'r rhaglenni ymwybyddiaeth newydd
- cysylltu â'r cynrychiolydd SummitSkills yn eich ardal. Ewch i www.summitskills.org.uk/nations i ganfod eich cyswllt lleol
- cofrestrwch yn www.summitskills.org.uk i sicrhau eich bod yn cael yr wybodaeth ddiweddaraf ar gynnydd



**GWNEWCH YN SIWR
EICH BOD YN BAROD
AM Y CHWYLDRO
CARBON ISEL I SERO.**

**PARATOWCH HEDDIW
AM LWYDDIANT
BUSNES YFORY.**

Summit SKILLS

Vega House, Opal Drive
Fox Milne, Milton Keynes
MK15 0DF

01908 303960
www.summitskills.org.uk



100% wedi'i ailgylchu

Argraffwyd ar bapur mae 100% ohono wedi'i ailgylchu